

2x RJ12

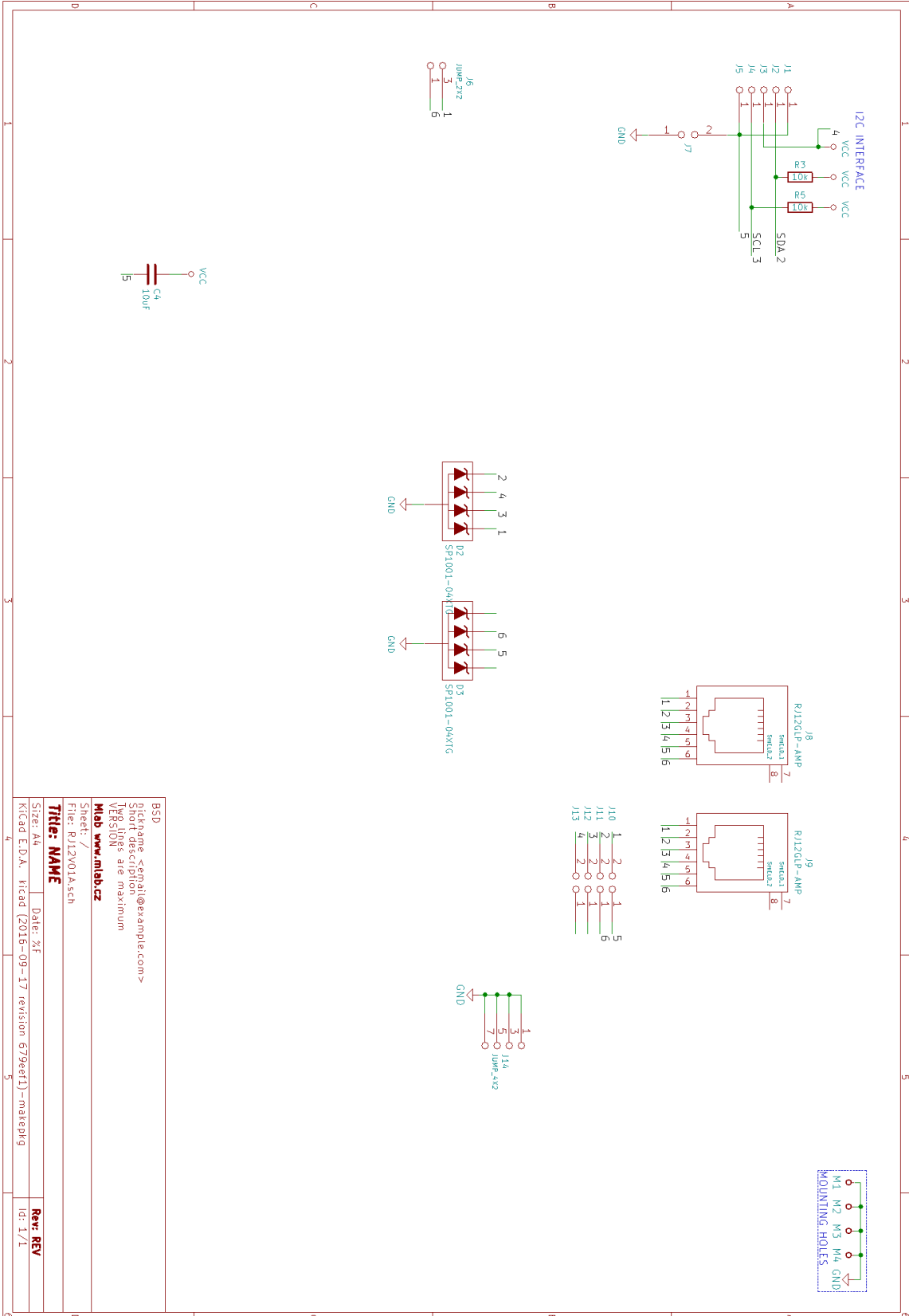
Jan Chroust

Modul slouží pro přechod z konektoru RJ12 na hřebínek. Obsahuje dva konektory RJ12 spojené paralelně. Modul byl především navržen pro připojování I2C senzorů ke stavebnici MLAB.

1. Technické parametry

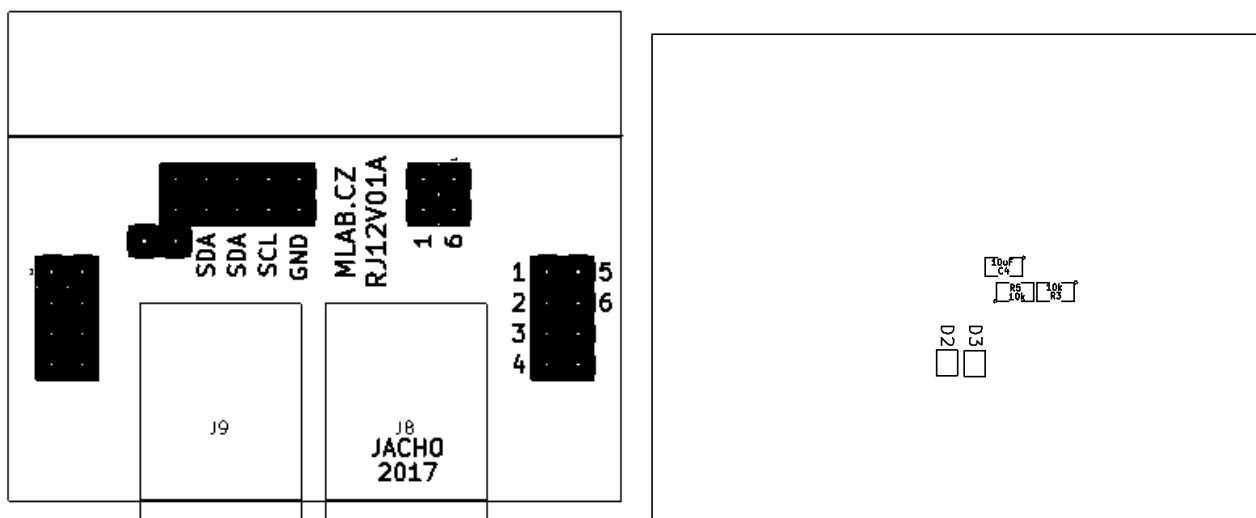
Parametr	Hodnota	Poznámka
Hlavní využití	Přechod z RJ12 na hřebínek	
Rozměry	30.48 x 50.8 x 16 mm	Výška nad základní deskou

2. Schéma



3. Osazení a oživení

3.1. Osazení



3.2. Rozpis součástek

Označení	Typ	Pouzdro	Počet
M2,M1,M4,M3	HOLE	MountingHole_3mm	4
J1,J2,J3,J4,J5	JUMP_2x1	Straight_2x01	5
C4	10uF	SMD-0805	1
D2,D3	SP1001-04XTG	SOT-553	2
J6	JUMP_2X2	Straight_2x02	1
J7,J10,J11,J12,J13	JUMP2_2x1	Straight_2x01	5
R3,R5	10k	SMD-0805	2
J8,J9	RJ12GLP-AMP	RJ12GLP-AMP(RJ12)	2
J14	JUMP_4X2	Straight_2x04	1

3.3. Oživení

Po osazení modulu je dobré provést vizuální kontrolu, případně proměřit, zda na napájení není zkrat. Další oživení není potřeba.