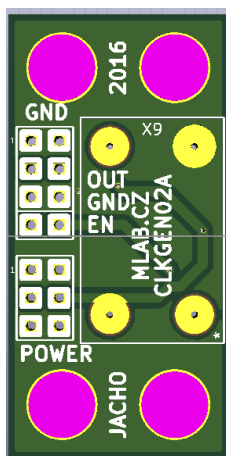


Krystalový oscilátor

Jan Chroust

Univerzální modul pro krystalový oscilátor s osmy typy pouzder.



1. Technické parametry

Parametr	Hodnota	Poznámka
Napájení	Dle zvoleného oscilátoru	
Rozměry	40.13 x 20.32 x 16 mm	Výška nad základní deskou

2. Popis konstrukce

2.1. Popis

Modul byl navržen jako univerzální pro osazení krystalovými oscilátory v osmy pouzdrech. Jedná se o tyto řady krystalových oscilátorů:

ASFL1

CFPS-72,73

ISM92 – R1=0R R2=nic

ISM97

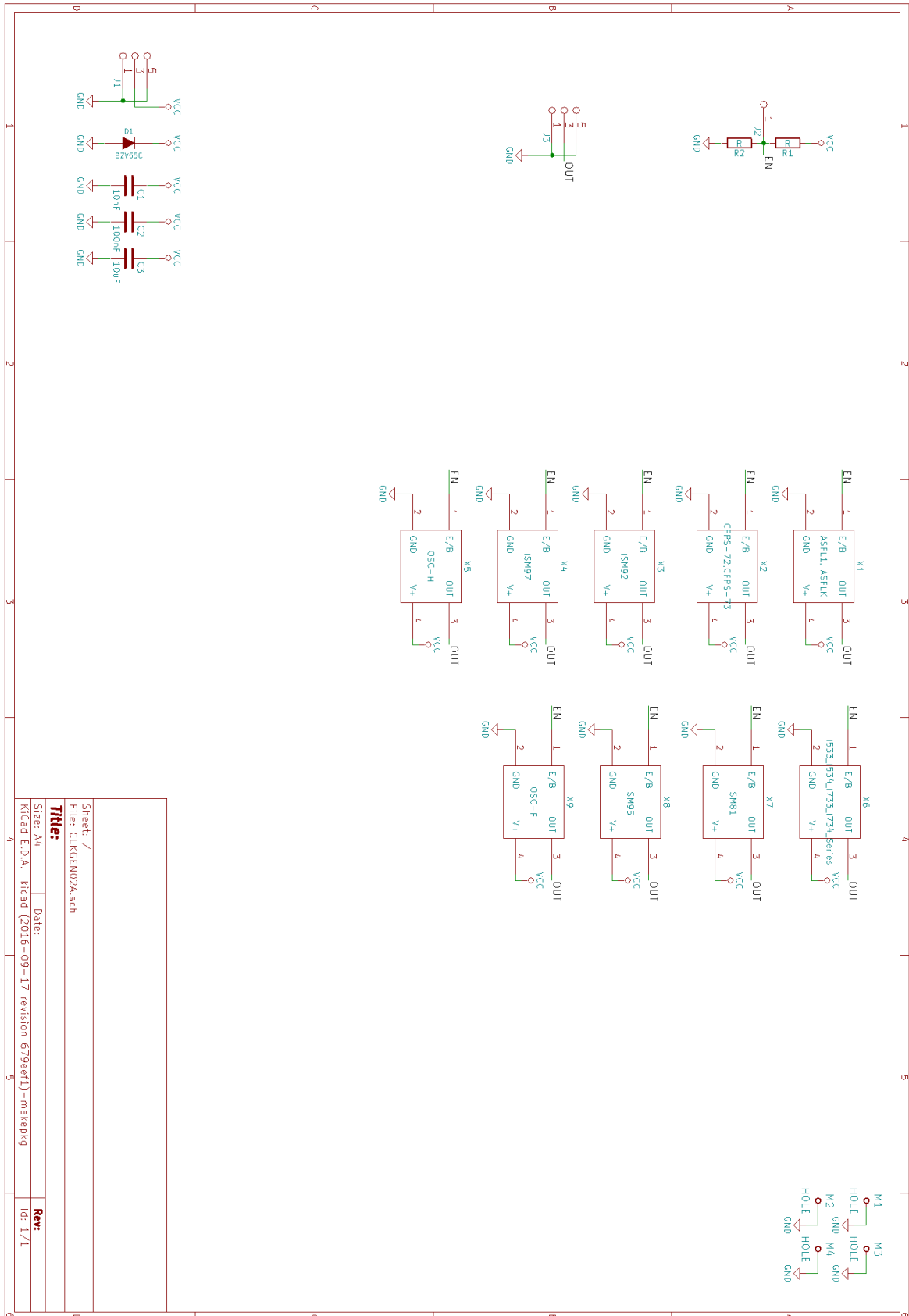
I533_1534_1733_1734

ISM81

ISM95

OSC-F

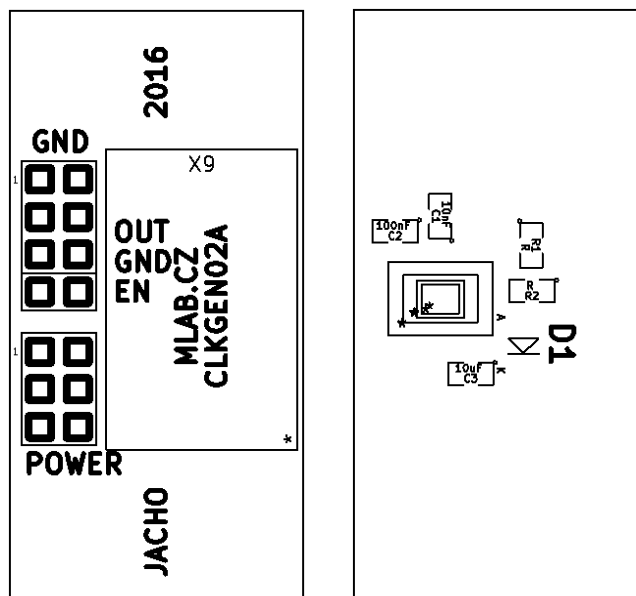
2.2. Zapojení



Sheet: /	
File: CLKGEN02A.sch	
Title:	
Size: A4	Date:
KiCad E.D.A. - KiCad (2016-09-17 revision 679eeff1) - makepng	
	Rev:
	Id: 1/1

3. Osazení a oživení

3.1. Osazení



3.2. Rozpis součástek

Označení	Typ	Pouzdro	Počet
C1	10nF	SMD-0805	1
C2	100nF	SMD-0805	1
C3	10uF	SMD-0805	1
J1,J3	JUMP_3X2	Straight_2x03	2
M1,M2,M3,M4	HOLE	MountingHole_3mm	4
R1,R2	R	SMD-0805	2
X1	ASFL1, ASFLK	ASFL1	1
X2	CFPS-72,CFPS-73	CFPS-72,73	1
X3	ISM92	ISM92	1
X4	ISM97	ISM97	1
X6	I533_I534_I733_I734_Series	I533_1534_1733_1734	1
X7	ISM81	ISM81	1
X8	ISM95	ISM95	1
X9	OSC-F	OSC-F	1
J2	JUMP_2x1	Straight_1x02	1
D1	BZV55C	Diode-MiniMELF_Standard	1

3.3. Oživení

Není co oživovat. Je dobré provést kontrolu na zkratky.